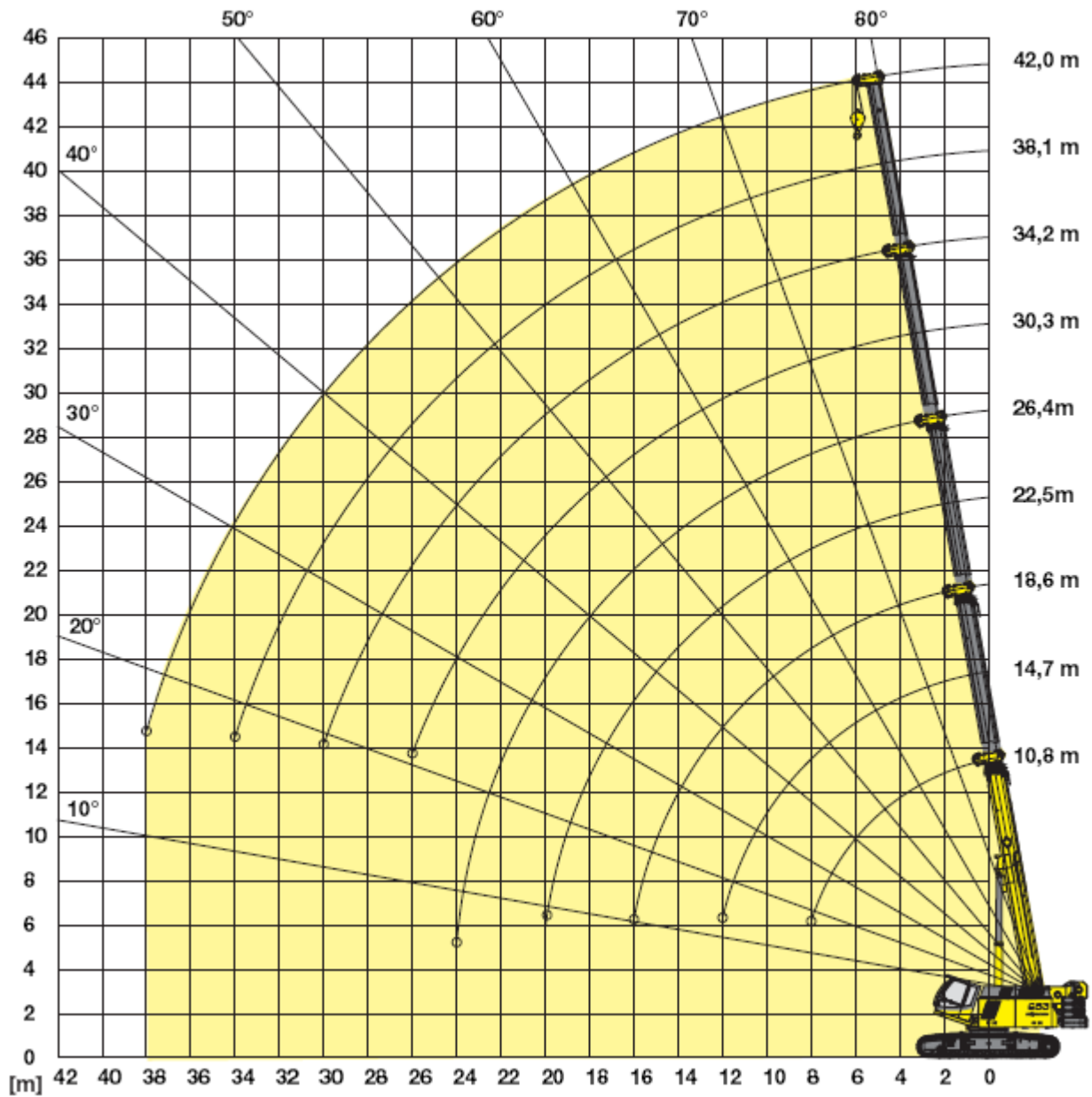


SOGECOFA

138 avenue Charles de Gaulle • BP 40126
68701 CERNAY Cedex

Tél 03 89 75 45 80 • Fax 03 89 39 98 60
contact@sogecofa.com • www.sogecofa.com

ALSACE • LORRAINE • CHAMPAGNE-ARDENNE • FRANCHE-COMTÉ • BOURGOGNE



SOGECOFA

138 avenue Charles de Gaulle • BP 40126
68701 CERNAY Cedex

Tél 03 89 75 45 80 • Fax 03 89 39 98 60
contact@sogecofa.com • www.sogecofa.com

ALSACE • LORRAINE • CHAMPAGNE-ARDENNE • FRANCHE-COMTÉ • BOURGOGNE

| Ausladung radius [m] | Auslegerlänge / boom length [m] | | | | | | | | |
|--|---|-------|-------|-------|-------|-------|-------|-------|-------|
| | 10,8 | 14,7 | 18,6 | 22,5 | 26,4 | 30,3 | 34,2 | 38,1 | 42,0 |
| 2,5 | 80,0* | | | | | | | | |
| 3,0 | 72,5 | 50,0 | 40,0 | | | | | | |
| 3,5 | 67,1 | 50,0 | 40,0 | | | | | | |
| 4,0 | 62,4 | 50,0 | 40,0 | 31,5 | | | | | |
| 5,0 | 54,7 | 50,0 | 36,9 | 31,4 | 26,0 | | | | |
| 6,0 | 48,3 | 45,1 | 32,9 | 28,6 | 24,6 | 19,0 | | | |
| 7,0 | 41,7 | 40,1 | 29,3 | 26,0 | 23,0 | 19,0 | 14,0 | | |
| 8,0 | 33,4 | 32,6 | 26,2 | 23,6 | 21,3 | 18,9 | 14,0 | 12,0 | 9,5 |
| 9,0 | | 26,8 | 23,6 | 21,5 | 19,6 | 17,8 | 14,0 | 12,0 | 9,5 |
| 10,0 | | 22,6 | 21,5 | 19,6 | 18,0 | 16,7 | 14,0 | 12,0 | 9,5 |
| 11,0 | | 19,4 | 19,0 | 17,8 | 16,5 | 15,5 | 13,8 | 12,0 | 9,5 |
| 12,0 | | 16,9 | 16,5 | 16,3 | 15,1 | 14,3 | 13,1 | 11,8 | 9,5 |
| 13,0 | | | 14,5 | 14,7 | 13,8 | 13,2 | 12,4 | 11,3 | 9,5 |
| 14,0 | | | 12,8 | 13,0 | 12,7 | 12,2 | 11,7 | 10,8 | 9,5 |
| 15,0 | | | 11,4 | 11,5 | 11,7 | 11,3 | 11,0 | 10,3 | 9,4 |
| 16,0 | | | 10,1 | 10,3 | 10,4 | 10,5 | 10,3 | 9,8 | 9,1 |
| 17,0 | | | | 9,2 | 9,3 | 9,7 | 9,6 | 9,3 | 8,7 |
| 18,0 | | | | 8,3 | 8,4 | 8,8 | 9,0 | 8,9 | 8,3 |
| 19,0 | | | | 7,4 | 7,6 | 7,9 | 8,2 | 8,4 | 8,0 |
| 20,0 | | | | 6,7 | 6,8 | 7,2 | 7,5 | 7,9 | 7,6 |
| 21,0 | | | | | 6,2 | 6,5 | 6,8 | 7,2 | 7,2 |
| 22,0 | | | | | 5,6 | 6,0 | 6,2 | 6,6 | 6,9 |
| 23,0 | | | | | 5,1 | 5,4 | 5,7 | 6,1 | 6,4 |
| 24,0 | | | | | 4,6 | 4,9 | 5,2 | 5,6 | 5,9 |
| 25,0 | | | | | | 4,5 | 4,8 | 5,2 | 5,5 |
| 26,0 | | | | | | 4,1 | 4,4 | 4,8 | 5,1 |
| 27,0 | | | | | | | 4,0 | 4,4 | 4,7 |
| 28,0 | | | | | | | 3,6 | 4,0 | 4,4 |
| 29,0 | | | | | | | 3,3 | 3,7 | 4,0 |
| 30,0 | | | | | | | 3,0 | 3,4 | 3,7 |
| 32,0 | | | | | | | | 2,9 | 3,2 |
| 34,0 | | | | | | | | 2,4 | 2,7 |
| 36,0 | | | | | | | | | 2,3 |
| 38,0 | | | | | | | | | 2,0 |
| | Tab.-Nr.: 683R-75/2527/25.0/01.04 HA42 | | | | | | | | |
| Strangzahl / parts reeving | 12 | 7 | 6 | 5 | 4 | 3 | 2 | 2 | 2 |
| I | 0% | 50% | 100% | 100% | 100% | 100% | 100% | 100% | 100% |
| II | 0% | 0% | 0% | 50% | 100% | 100% | 100% | 100% | 100% |
| III | 0% | 0% | 0% | 0% | 0% | 50% | 100% | 100% | 100% |
| IV | 0% | 0% | 0% | 0% | 0% | 0% | 0% | 50% | 100% |
| | Bei angebautem Spitzenanleger am Grundkörper müssen die Traglastwerte reduziert werden. When the jib is mounted at the basic main boom the rated loads have to be reduced. | | | | | | | | |
| Traglastreduzierung reduction of load | 1030kg | 760kg | 600kg | 500kg | 420kg | 370kg | 320kg | 290kg | 270kg |